

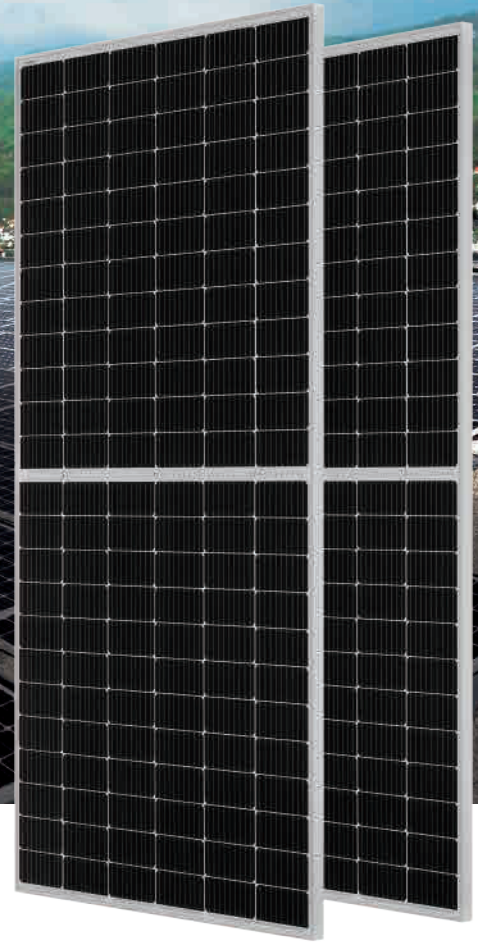
JA SOLAR

Mono

**460W MBB Bifacial Mono PERC
Half-cell модулі з подвійним склом**
JAM72D20 435-460/MB Series

Ознайомлення

Двосторонні фотомодулі, зібрані з половинчастих комірок PERC технології з 9 струмоз'ємними шинами (MBB), мають властивість використовувати розсіяну радіацію, яка потрапляє на задню сторону фотомодуля, для збільшення потужності, що підвищує генерацію за рахунок більшої потужності, меншого нагріву фотомодулів, зменшених втрат від затінення, а також завдяки збільшеній механічній міцності фотомодуля



Вища вихідна потужність



Менші температурні коефіцієнти



Менший вплив затінення

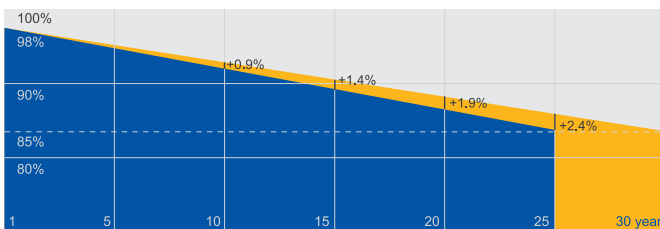


Більш надійна та стабільна генерація

Гарантія

- 12-річна гарантія
- 30-річна лінійна втрата потужності

**0.45% Щорічна деградація
протягом 30 років**



■ Додатковий прибуток ■ JA Стандарт

Сертифікати якості

- IEC 61215, IEC 61730, UL 61215, UL 61730
- ISO 9001: 2015 Система управління якістю
- ISO 14001: 2015 Вплив на навколишнє середовище
- OHSAS 18001: 2007 Система охорони праці
- IEC TS 62941: 2016 Сертифікати якості для фотоелектричних систем наземного типу встановлення



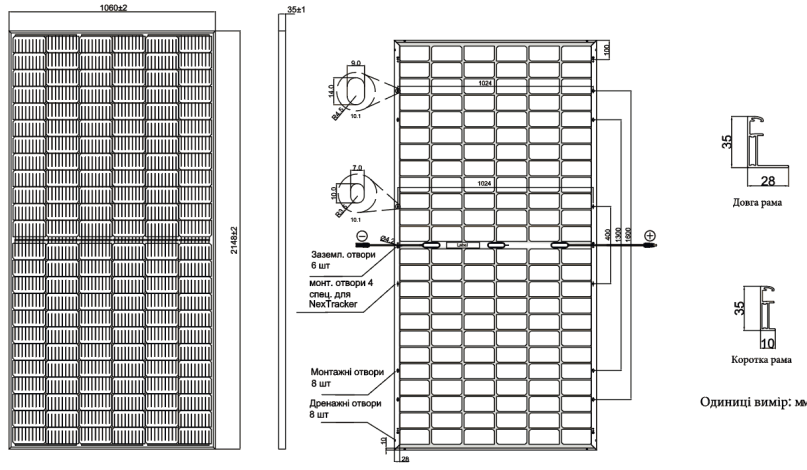
<https://www.atmosfera.ua/uk/where2buy>

+38 (044) 545-71-04

Занутайте
в дилерській мережі



КРЕСЛЕННЯ ФОТОМОДУЛЯ



Примітка: інший колір рами та довжина провідників доступні на замовлення

СПЕЦИФІКАЦІЯ

Тип комірки	Моно
Маса	28.2 кг±3%
Розміри	2148±2мм×1060±2мм×35±1мм
Поперечний переріз кабелю	4мм ² (IEC), 12 AWG(UL)
Кількість комірок	144(6×24)
Коробка з'єднань	IP68, 3 діоди
Тип конекторів	QC 4.10-35
Довжина кабелю (Включаючи коннектор)	Портретна: 300мм(+)/400мм(-); Альбомна: 1200мм(+)/1200мм(-)
Переднє скло/ заднє скло	2.0мм/2.0мм
Пакування	30 на палеті 600 у контейнері

ЕЛЕКТРИЧНІ ПАРАМЕТРИ ПРИ STC

МОДЕЛЬ	JAM72D20 -435/MB	JAM72D20 -440/MB	JAM72D20 -445/MB	JAM72D20 -450/MB	JAM72D20 -455/MB	JAM72D20 -460/MB
Максимальна потужність (Pmax) [Вт]	435	440	445	450	455	460
Напруга розімкнутого кола (Voc) [В]	49.15	49.30	49.45	49.61	49.75	49.91
Напруга точки макс. потужності (Vmp) [В]	40.28	40.60	40.91	41.21	41.52	41.79
Струм короткого замикання (Isc) [А]	11.29	11.33	11.38	11.42	11.46	11.50
Струм точки макс. потужності (Imp) [А]	10.80	10.84	10.88	10.92	10.96	11.01
Ефективність модуля [%]	19.1	19.3	19.5	19.8	20.0	20.2
Відхилення номінальної потужності	0~+5 ВТ					
Температурний коефіцієнт по струму (α_Isc)	+0.044%/°C					
Температурний коефіцієнт по напрузі (β_Voc)	-0.272%/°C					
Температурний коефіцієнт по потужності (γ_Pmp)	-0.354%/°C					
STC	Інсоляція 1000 Вт/м ² , температура комірки 25°C, AM1.5G					

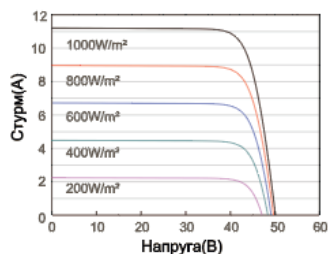
Примітка: Електричні дані в даному каталозі не відносяться до одного фотомодуля і не є частиною пропозиції. Вони служать лише для порівняння між різними типами фотомодулів.

ЕЛЕКТРИЧНІ ПАРАМЕТРИ РАЗОМ ЗІ ЗВОРОТНЬОЮ СТОРОНОЮ ЗА РІЗНИХ ЗНАЧЕНЬ АЛЬБЕДО (445 Вт) РОБОЧІ ПАРАМЕТРИ

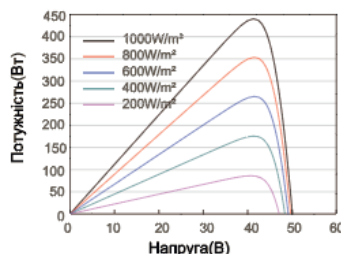
Альbedo	5%	10%	15%	20%	25%	Максимальна напруга системи	1500V DC
Максимальна потужність (Pmax) [Вт]	467	490	512	534	556	Робоча температура	-40°C~+85°C
Напруга розімкнутого кола (Voc) [В]	48.80	48.80	48.80	48.90	48.90	Макс. струм запобіжника	25A
Напруга точки макс. потужності (Vmp) [В]	41.30	41.30	41.30	41.40	41.40	Макс. стат. навантаження, фронт. Макс. стат. навантаження, тильн.	5400Pa(112 lb/ft ²) 2400Pa(50 lb/ft ²)
Струм короткого замикання (Isc) [А]	11.98	12.55	13.12	13.69	14.26	НОСТ	45±2°C
Струм точки макс. потужності (Imp) [А]	11.31	11.85	12.39	12.90	13.44	Коефіцієнт двосторонності	70%±10%
*Для встановлення на конструкцію NexTracker навантаження має бути не більше 2400 Па на передню частину та 2400 Па на задню. **Коефіцієнт двосторонності = (Макс. потужність задньої частини фотомодуля / макс. потужність передньої частини)						Вогневі показники	UL Type 29

ГРАФІКИ

Крива струму-напруги JAM72D20-440/MB



Крива потужності-напруги JAM72D20-440/MB



Крива потужності-напруги JAM72D20-440/MB

