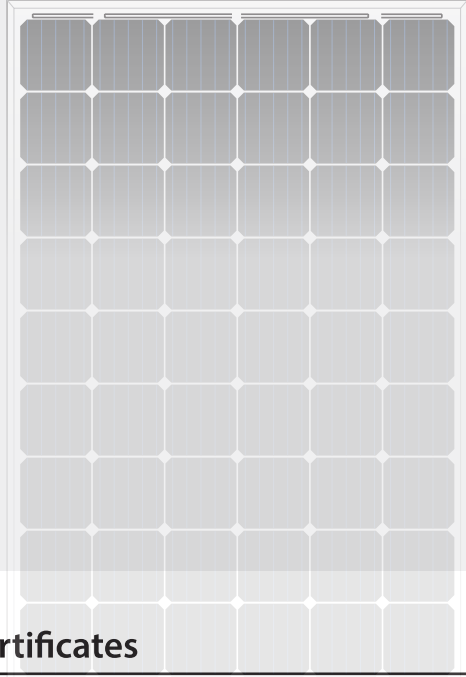
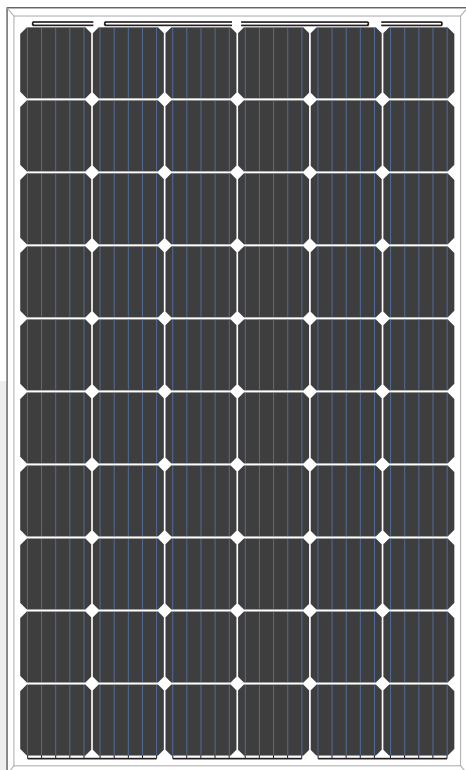


CT-60M

315~330 Вт

МОНОКРИСТАЛІЧНИЙ
ФОТОЕЛЕКТРИЧНИЙ МОДУЛЬ

C&T Solar



Механічні характеристики

Тип комірок	Mono PERC 158.75×158.75 мм
Вага	18.5кг
Габарити (Д×Ш×Т)	1665×1002×35мм
Кабелі підключення	4.0мм ² ; Довжина кабелю 900мм
Кількість комірок	60 (6×10)
Захисне скло	Загартоване скло товщиною 3.2 мм з низьким вмістом заліза
Рама	Анодований алюміній
Клемна коробка	IP67
Конектори	MC4 Compatible

Пакування

Контейнер	20GP	40GP
шт на палеті	30	30
палет в контейнері	12	26
шт в контейнері	360	780

Гарантія

10-річна гарантія на продукт
25-річна гарантія на вихідну потужність

Certificates



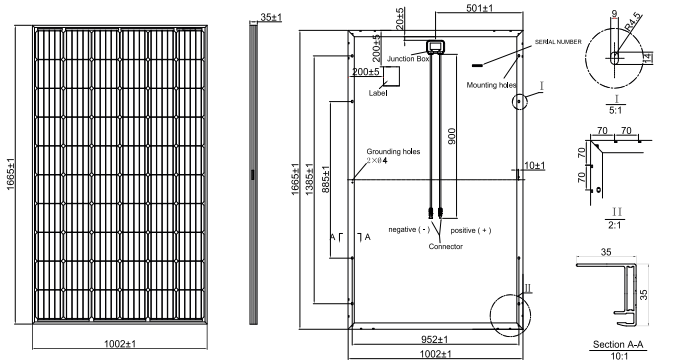
PV CYCLE



СТ-60М

315~330 Вт

МОНОКРИСТАЛІЧНИЙ ФОТОЕЛЕКТРИЧНИЙ МОДУЛЬ



* Всі розміри вказані в мм
* Дане зображення є графічним представленням. Для отримання точних креслень зверніться до ET Solar.

Робочі характеристики

Максимальна напруга мережі	DC1000В / DC1500В
Робоча температура	-40 ~ + 85 °С
Максимальний струм запобіжника	20А
Снігове навантаження, фронтальна сторона	5400Па
Вітрове навантаження, задня сторона	2400Па
Номінальна робоча температура комірки (Noct)	45 °С ± 2 °С
Клас застосування	Class A

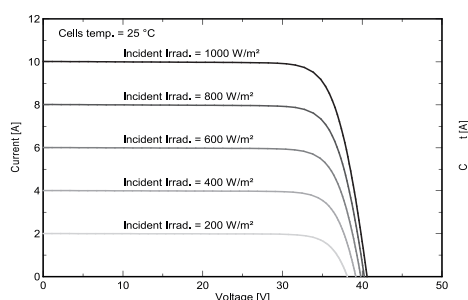
Електричні параметри (Standard Test Conditions)

Тип модуля	СТ60315-М	СТ60320-М	СТ60325-М	СТ60330-М
Максимальна потужність (Pmax)	315 Вт	320 Вт	325 Вт	330 Вт
Напруга холостого ходу (Voc)	40.4 В	40.6 В	40.8 В	41.3 В
Напруга MPP (Vmp)	32.8 В	33.0 В	33.2 В	33.8 В
Струм короткого замикання (Isc)	9.92 В	10.02 В	10.11 В	10.31 В
Струм MPP (Imp)	9.61 А	9.70 А	9.79 А	9.77 А
ККД	18.88 %	19.18%	19.48%	19.78 %
Допустиме відхилення	(0. +4.99)			
Температурний коефіцієнт потужності (Pmax)	+0.05%/°С			
Температурний коефіцієнт напруги (Voc)	-0.28%/°С			
Температурний коефіцієнт струму (Isc)	-0.38%/°С			
Стандартні тестові умови (STC)	Інсоляція 1000Вт/м2, температура комірки 25 С, АМ=1,5			

Електричні параметри (Noct)

Тип модуля	СТ60315-М	СТ60320-М	СТ60325-М	СТ60330-М
Максимальна потужність (Pmax)	234 Вт	238 Вт	242 Вт	245 Вт
Напруга холостого ходу (Voc)	37.3 В	37.5 В	37.7 В	38.1 В
Напруга MPP (Vmp)	30.9 В	31.2 В	31.4 В	31.9 В
Струм короткого замикання (Isc)	8.05 В	8.14 В	8.21 В	8.37 В
Струм MPP (Imp)	7.58 А	7.64 А	7.70 А	7.68 А
Параметри Noct	Інсоляція 800Вт/м2, температура комірки 20 С, АМ=1,5, швидкість вітру 1м/с			

PV Curve (330Вт)



IV Curve (330Вт)

